

Centro Paula Souza
Competência em educação pública profissional

Área de Avaliação Institucional

Relatório de Avaliação de Curso

Etec / 2009

Hotelaria

SAI / Etec - 2009

11º RELATÓRIO DE AVALIAÇÃO DE CURSOS

Hotelaria

Área de Avaliação Institucional

**Padrões de Desempenho: Indicadores,
Análise, Pontuação e Classificação
Roberta Froncillo**

Área Responsável:

**Roberta Froncillo
José Celso P. Pozzobon
Eunice Alves Dias
Vanda Lopes Silva
Gláucia Regina M. Martins
Amanda Aparecida de Moraes
Gustavo Prates Dantas
Sergio Luiz Alves Junior**



Agradecimentos

- **José Reginaldo Prandi**
Professor Titular do Departamento de Sociologia – USP
- Orientação quanto à pesquisa
- **Aplicadores da Pesquisa**
Alunos monitores e responsáveis pelo SAI nas Etecs
Aplicadores externos
- Orientação, controle e aplicação dos instrumentos de pesquisa
- **Grupo de Trabalho SAI/Etec (2004)**

Ana Maria Curral - Americana
Mario de Campos Sauvido - Campinas
Aparecida Damergian Bobotis - São Bernardo do Campo
Apolário Fernandes dos Santos - São Caetano do Sul
Neide M. F. Marques - São Caetano do Sul
Pedro Celestino - São Paulo
Ricardo Dias - São Paulo
Sueli Câmara Arantes - Santo André
Elen Ramos Lima Sorrilha - Sorocaba
Nelson Sorrilha - Sorocaba
Carlos Augusto de Maio - São Paulo
Célia R. P. Souza Gabriel - Taquaritinga
Geraldo José Sant'Anna - Taquaritinga
Valmir Hilário Pureza - Taquaritinga
Ademilde T. M. Marques - Araras
Abelardo Elias Brazil - Araras
Rita de Cássia Agnelli - Araras
Adriana Ferreira Barbosa - Osvaldo Cruz
Cláudia M. S. Arcain - Andradina
Wanda Cintra De Grandi - Igarapava
Mirtes Brochado Falcone - Paraguaçu Paulista
Orleide Aparecida Alves Ferreira - Campinas
Ronaldo Ramalho Malta - Cachoeira Paulista
Maria Lúcia C. Pereira - São Paulo
Marylda M. da Silva - Franca
José Roberto de Freitas Bueno - Espírito Santo do Pinhal
Nicole Henri Lomba - Espírito Santo do Pinhal
Fábiola P. C. Pascuini - Espírito Santo do Pinhal

Carlos Antônio dos Santos - Botucatu
Ana Lúcia Soares Prestes - Itapetininga
Cleusa M. O. Pereira - Adamantina
Ilca Vanessa Bueno Bacci - Adamantina
Teresinha S. Finguerut - Piracicaba
Giulliana Panzer Sobral - São Simão
Maria Paula Rosa - São Simão
Francisco José Conti Andrade - São Simão
Paulo Sergio de Souza - Rancharia
Paulo Ney Jansen Branco - Rancharia
Sonia Santos Espindola - São Paulo
Lúcia Maria de Fátima G. Pinto - Rio das Pedras
Rosemary Azevedo Zinani - São Paulo
Helena Yukico I Misawa - São Paulo
Magda Barbosa dos Santos Rodrigues - Franca
Márcia R. O. Poletine - Quatá
Rosemeire Grigoletto - Caçapava
Luiz Roberto de Oliveira - São Paulo
Maria Helena de Souza - Iguape
João Erasmo B. da Silva - Jaú
Osmar Martins Floret Júnior - Jaú
Sônia M. V. Ribeiro de Souza - Vera Cruz
Antonio Carlos O. Oliveira - Vera Cruz
Ana Maria Mancera da Silva Barbosa Lima - Garça
Maria Elisabete F. Zanqueta - São Joaquim da Barra
Maria Aparecida J. Zampieri - São José do Rio Preto
Rosemari Melazi de Oliveira - São José do Rio Preto
José Angelo Bortoloto - Centro Tecnológico da Zona Leste

- Reformulação dos questionários e análise / valoração relativa dos indicadores do SAI

- **Etecs**
- Sugestões e colaboração
- **FAT** – Fundação de Apoio à Tecnologia
- Colaboração e apoio
- **DAS** – Departamento de Administração da Sede
- Colaboração e apoio
- **Núcleo de Almoxarifado**
- Colaboração
- **DI** – Divisão de Informática
- Apoio técnico

SAI /Etec-2009**Sistema de Avaliação Institucional****11º Relatório de Avaliação de Curso****Índice**

Assunto/Item	Nº/Item
Distribuição do curso pelo Estado	4
Caracterização da população pesquisada	5
Motivos de escolha - Expectativas atendidas	7
Principais índices e taxas Relação Candidato/vaga Índices de Produtividade e Perda Taxa concluinte/curso Produtividade do curso	8
Avaliação dos indicadores de Processo	9
Aprendizagem dos componentes curriculares	10
Sugestões, reivindicações e críticas para melhoria do ensino	11
Egressos	12
Instrumentos de Pesquisa	17

Avaliação do

Curso

Hotelaria

SAI / ETEC – 2009

A avaliação do curso **Hotelaria** foi apurada através da pesquisa SAI / ETEC, realizada em setembro de 2009, envolvendo alunos, egressos e dados de desempenho escolar de todas as ETECs que ofereceram o curso. A pesquisa refere-se aos dados de:

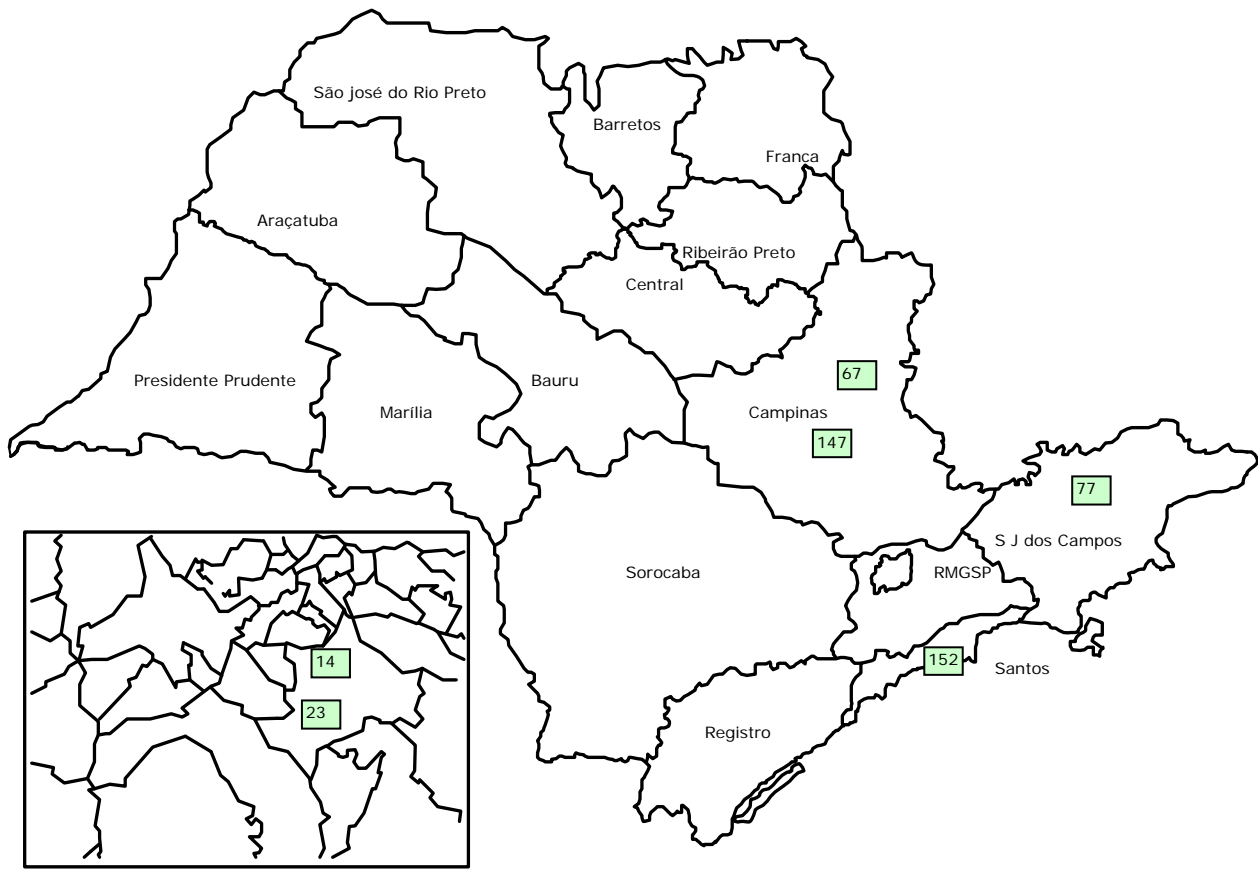
208 Alunos Matriculados

145 Alunos Pesquisados

74 Egressos

*Área de Avaliação Institucional
Janeiro/2010*

Distribuição do Curso pelo Estado



RM • Região Metropolitana de São Paulo

A distribuição do curso pelo estado é apresentada agrupando as Etecs pelas diferentes regiões administrativas.

A apresentação da síntese das principais dimensões da avaliação deste curso, permite visualizar a incidência dos diferentes desempenhos. Esses desempenhos podem estar associados à questões regionais, de infra-estrutura ou de gestão. A análise que deve ser feita, contribuirá para ordenar e redefinir critérios e ações a serem adotadas na determinação de metas em busca da melhoria do atendimento do ensino profissional. Em algumas situações, houve ausência de dados em um dos segmentos, por mudanças no oferecimento do curso.

Quadro de Etecs que oferecem o curso

Código	Etec	Município	Região Administrativa	Nº de Alunos	Nº de Egressos
014	Júlio de Mesquita	Santo André	GSP	23	7
023	Albert Einstein	São Paulo	GSP	49	21
067	João Belarmino	Amparo	CAM	11	0
077	Prof. José Sant'Ana de Castro	Cruzeiro	SJC	15	2
147	Prof. Carmine Biagio Tundisi	Atibaia	CAM	16	11
152	Alberto Santos Dumont	Guarujá	ST	31	9
Total				145	50

Caracterização e Universo Pesquisado*

Caracterização dos Alunos

100% = 208
(todos os módulos)

145 pesquisados

69,7 %

Gênero %	Homens	22,1
	Mulheres	77,2
Faixa Etária % (*)	Até 15 anos	1,4
	16 a 18 anos	39,3
	19 a 21 anos	20,0
	22 a 25 anos	12,4
	26 a 30 anos	8,3
	Mais de 31 anos	15,2
	Não responderam	3,4
Situação de Trabalho %	Não trabalham	57,2
	Trabalhavam na área	9,0
	Trabalhavam fora da área	31,7
	Não responderam	2,1
Escolaridade %	Ensino médio completo	73,8
	Cursando o médio	24,8
Vida Escolar dos alunos %	Integralmente em escola pública	69,7
	Integralmente em escola particular	4,1
	Maior parte em escola pública	17,9
	Maior parte em escola particular	7,6
Categoria (segundo IBGE%)	Branca	59,3
	Preta	9,7
	Parda	28,3
	Amarela	0,7
	Indígena	0,0
	Cor não declarada	2,1

(*) Detalhamento sobre faixas etárias pode ser consultado junto a Área de Avaliação Institucional

Caracterização dos Egressos de Curso

Técnicos formados em julho e dezembro de 2007

Egressos cadastrados: 347

Egressos cadastrados localizados: 331

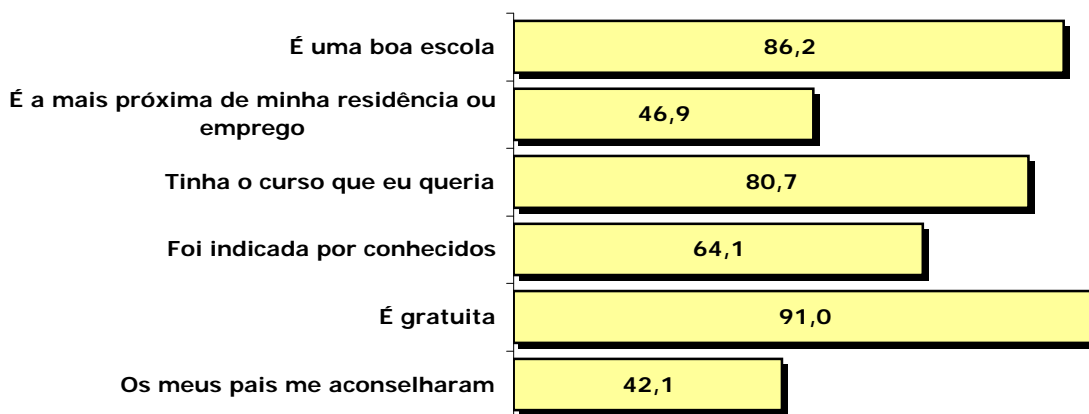
Egressos pesquisados: 74

% de egressos pesquisados sobre o número de localizados: 22,4

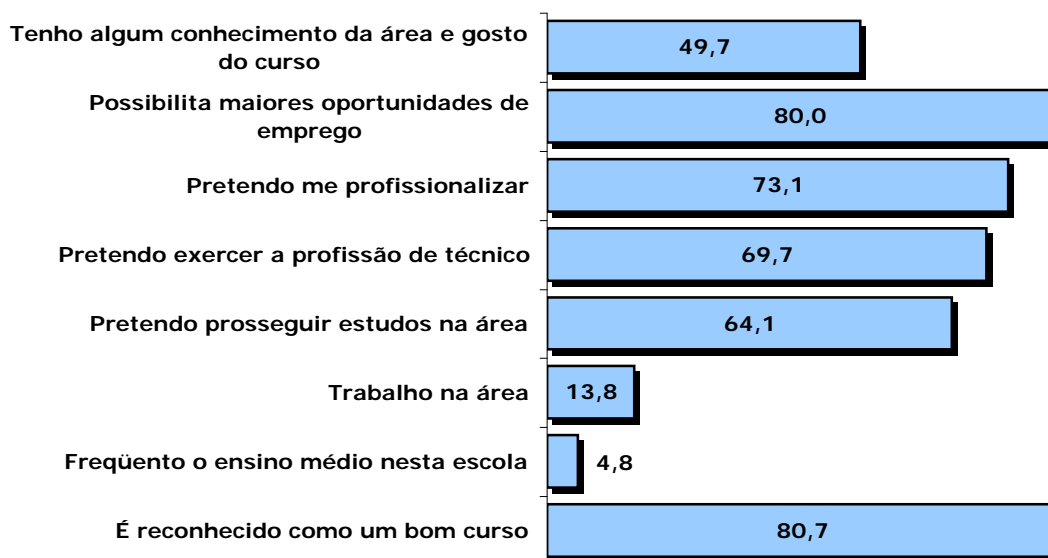
Gênero %	Homens	16,2
	Mulheres	83,8
Escolaridade %	Continuam estudando	52,7
	Estudam na área (Graduação ou atualização)	5,4
	Não estudam	47,3
	Não responderam	0,0
Situação de Trabalho %	Trabalhadores	78,4
	Destes:	
	Trabalham na área	18,9
	Trabalham fora da área	59,5
	Desempregados	21,6
Remuneração (em salários mínimos)	Até 1 salário mínimo	14,3
	Mais de 1 até 3 salários mínimos	80,4
	Mais de 3 até 6 salários mínimos	3,6
	Mais de 6 até 8 salários mínimos	0,0
	Mais de 8 até 10 salários mínimos	1,8
	Mais de 10m salários mínimos	0,0

Motivos de Escolha

Motivos de Escolha das Etecs

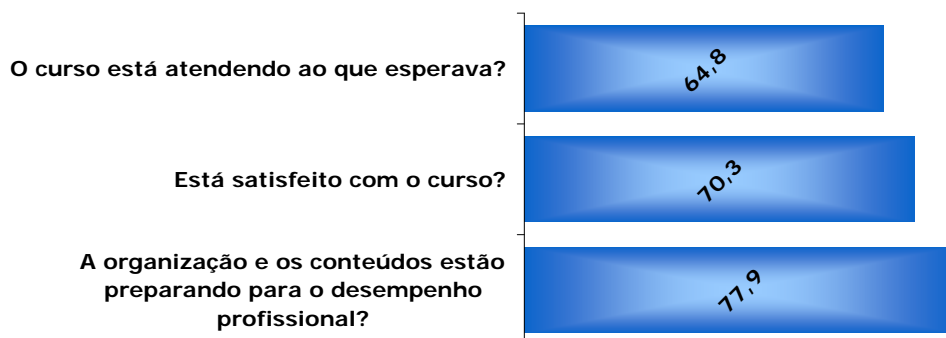


Motivos de Escolha do Curso

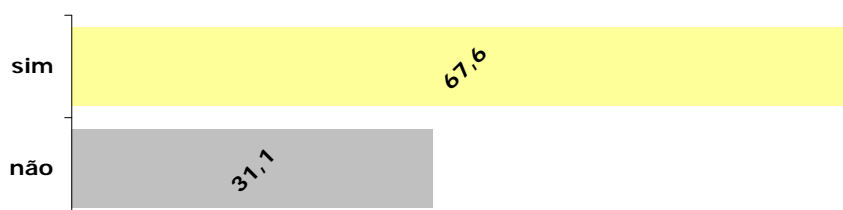


Expectativas Atendidas

Alunos

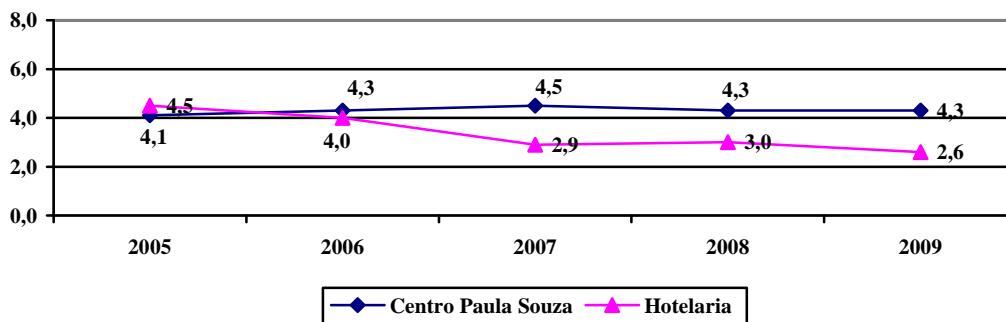


Egressos

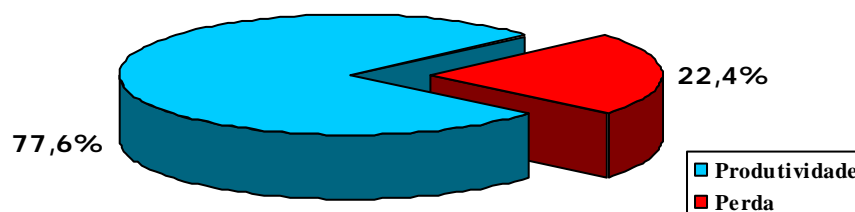


Principais Índices e Taxas

**Relação Candidato / Vaga
(Nº de Inscritos por Vaga)**



**Índice de Produtividade e Perda Semestral
(% de Alunos que conseguem concluir o semestre)**

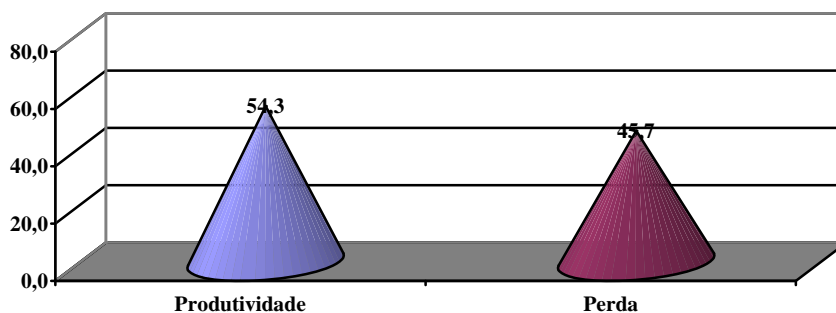


Inclui Hospedagem

**Taxa Concluinte Curso
(Nº de matrículas necessárias para formar um Técnico)**

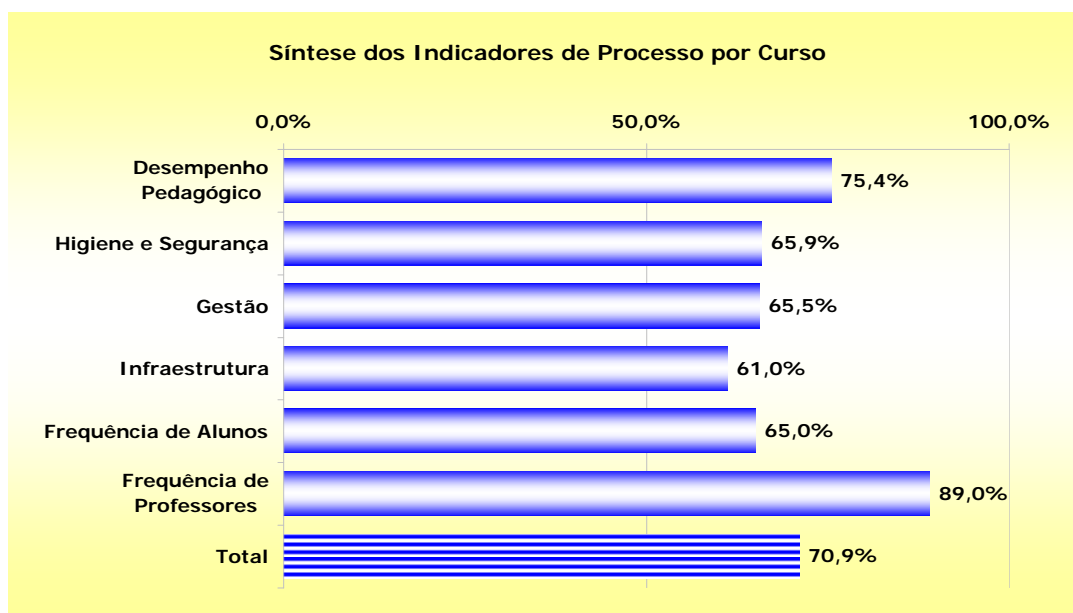
TC/C média - 1,84

**Produtividade do Curso
54,3 dos que iniciaram o curso conseguiram concluí-lo
Base de cálculo 801 alunos**



Avaliação dos Indicadores de Processo

Os resultados deste curso expressam as porcentagens obtidas sobre o máximo possível, ou seja o ideal. O ideal é representado pelo atendimento das aspirações e satisfação com o ensino profissional oferecido, avaliado por todos os alunos das Etecs que oferecem este curso. Os resultados indicam, em percentual, as avaliações "muito bom" e "bom", dadas pelos alunos para os itens pesquisados, que refletem as ações desenvolvidas para a obtenção dos resultados educacionais propostos.



Número das questões usadas para cálculo dos indicadores de Processo

Alunos

Indicadores	Número das Questões
Desempenho Pedagógico	45; 47; 49; 51; 56 a 83; 86 e 87
Higiene e Segurança	26; 41 a 44; 48; 50; 64; 69 e 70
Gestão	29 a 40; 46; 48; 50; 52 a 55
Infraestrutura	25 a 28; 32; 34; 41 a 44; 60 e 64
Frequência de Professores	84 e 85

A frequência das questões utilizadas no processo está especificada no questionário de alunos, ao final deste relatório.

Aprendizagem dos Componentes Curriculares

Número de Alunos com Dificuldades 84,1%
Base de Cálculo 145 alunos

Motivos de dificuldades na aprendizagem dos componentes curriculares	%
1. Não gosto da disciplina	11,1
2. Exige muito tempo de estudo	8,6
3. Não tenho base suficiente	13,1
4. Faltou clareza nas exposições dos professores	15,2
*5. Não julgo o conteúdo importante para minha formação / formação profissional	4,6
6. Faltou preparo das aulas	10,6
*7. Não há relação entre o que é ensinado e o mundo atual / prática profissional	5,3
8. Falta motivação ao professor	7,6
9. Exige muito trabalho extraclasse	5,9
10. O que o professor "cobra" não coincide com o que foi ensinado	7,4
11. Bibliografia indicada pelo professor não é adequada	3,2
12. Pouco equipamento para muitos alunos	5,1
13. Os equipamentos não funcionam	2,2

* Médio / Técnico

Dificuldades com Componentes Curriculares

Os alunos deste curso afirmam ter dificuldades, principalmente na aprendizagem de **Inglês Instrumental I, Desenvolvimento de Projetos Hoteleiros, Custos em Hotelaria, Espanhol Instrumental I, Marketing de Serviços de Hospitalidade.**

Mais Importantes

Os egressos, quando houver, apontaram, como sendo de maior importância para a formação do técnico, os seguintes componentes curriculares:

Hospedagem

Comunicação e Etiqueta Social

Gestão de Eventos

Espanhol

Administração Hoteleira

Sugestões, Reivindicações e Críticas para Melhoria do Ensino

No final do instrumento de pesquisa dos alunos, há espaço para que estes possam se manifestar espontaneamente. Dessas manifestações passaremos a relacionar as sugestões, críticas e/ou reivindicações, apontando a incidência de cada item, por curso, como um todo.

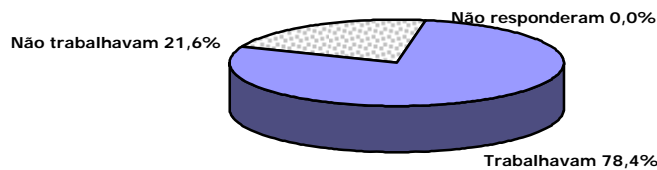
Manifestações para melhoria do curso	Incidência
Aulas mais dinâmicas, bem preparadas, motivadoras e voltadas para o mercado de trabalho	4
Mais e melhores aulas práticas	21
Melhorar e adequar a didática das disciplinas	1
Capacitação e atualização dos docentes	2
Contratar professores especialistas da área ou mais capacitados	1
Contratar professores substitutos	1
Trocar alguns professores	1
Integração entre os professores para que as disciplinas possam estar mais relacionadas	1
Intensificar o contato com o mercado de trabalho, seja para definir o campo profissional e o conteúdo dos componentes curriculares	1
Mais facilidade para obtenção do estágio	3
Mais compreensão, atenção e motivação por parte dos professores	5
Mais divulgação do curso	2
Melhorar os laboratórios e/ou ambientes para atividades práticas	9
Aumentar o número de equipamentos, máquinas e material de consumo	10
O curso deveria ter estágio	1
Professores que respeitem os alunos	1
Promover atividades extra classe (Feiras, visitas, eventos, palestras, cursos extracurriculares etc)	9
Rever a grade curricular com relação à carga horária das disciplinas técnicas (Seqüência, aumento, redução e substituição)	3
Utilizar e repor material didático de qualidade	4
O curso é muito bom	5

Quadro amostral de Egressos - Concluintes de julho e dezembro de 2007
Pesquisa SAIE - 2009

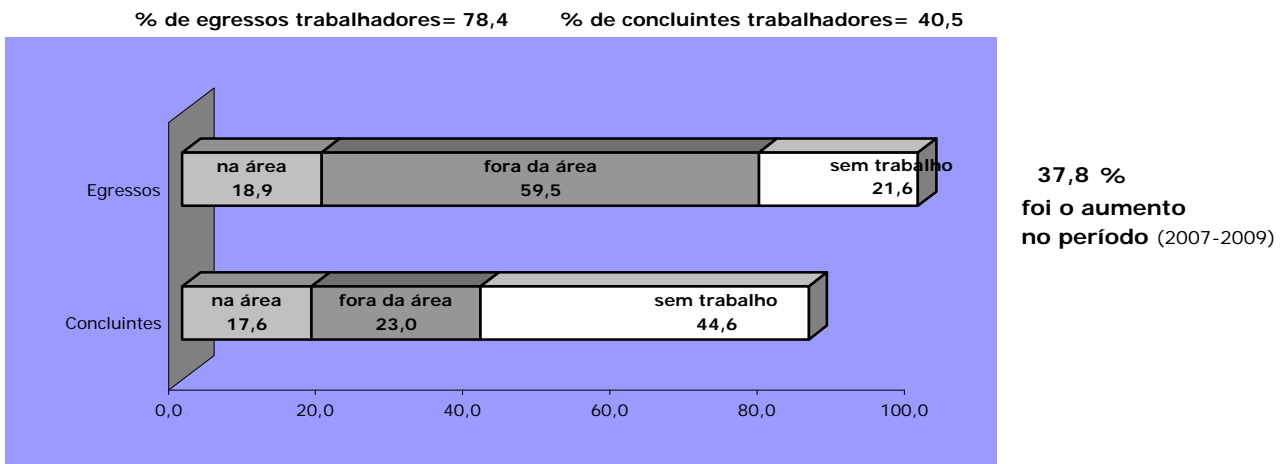
Cadastrados	Não encontrados	Localizados	Pesquisados	% sobre cadastrados	% sobre localizados
347	16	331	74	21,3	22,4

Situação de Trabalho

A "situação de trabalho" apresentou os resultados abaixo, considerando-se sempre os **mesmos sujeitos**, após um ano de formatura:



O gráfico a seguir indica comparativamente o percentual de concluintes e técnicos e sua situação de trabalho em relação à área do curso realizado.

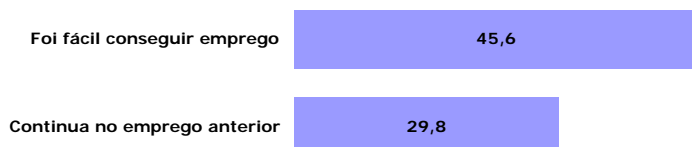


O índice de empregabilidade dos egressos dos cursos técnicos do Centro Paula Souza foi de 73,7%.

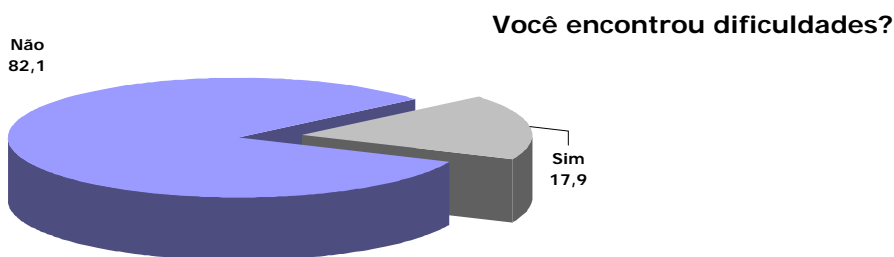
Ingresso e Permanência no mercado de trabalho

Em relação ao emprego, após um ano de conclusão de curso, os dados do gráfico abaixo permitem avaliar a eficácia dos cursos quanto à inserção ou permanência dos técnicos no mercado de trabalho.

Oportunidades de Emprego (%)



Dificuldades no Desempenho Profissional (%)

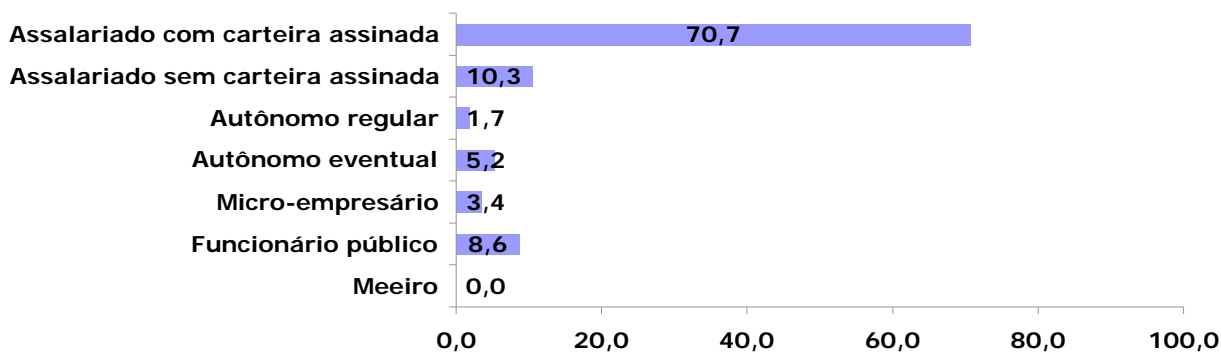


As causas para as dificuldades dos egressos foram distribuídas entre:

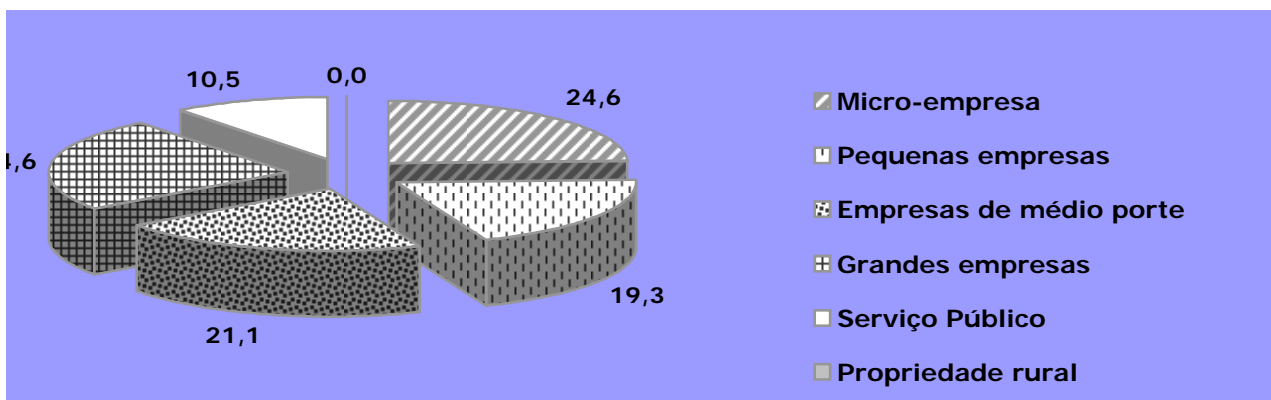
- 5,4 % - a formação recebida não atendeu ao mercado
- 8,9 % - faltou experiência profissional
- 1,8 % - não se identificou com a área do curso
- 1,8 % - o que aprendeu não se aplica

Situação Funcional dos técnicos

As relações de trabalho vêm sofrendo profundas mudanças nas últimas décadas. Por essa razão é importante a apuração da formalidade ou não da situação de trabalho de nossos alunos, bem como do tipo de empresas empregadoras, apontadas em percentuais no gráfico abaixo.



Tipo de Empresas Empregadoras (%)



Ramos de Atividade

Os egressos foram questionados sobre a área em que trabalhavam apresentando o seguinte quadro em percentuais:

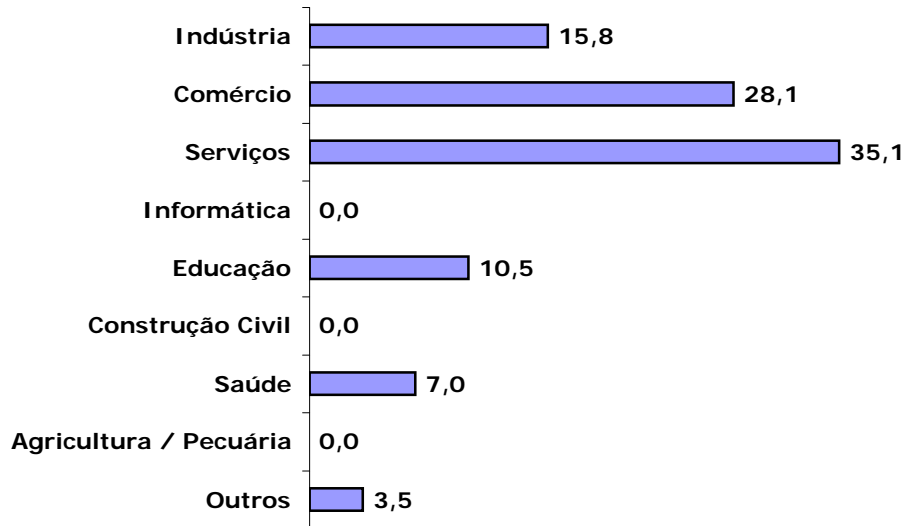
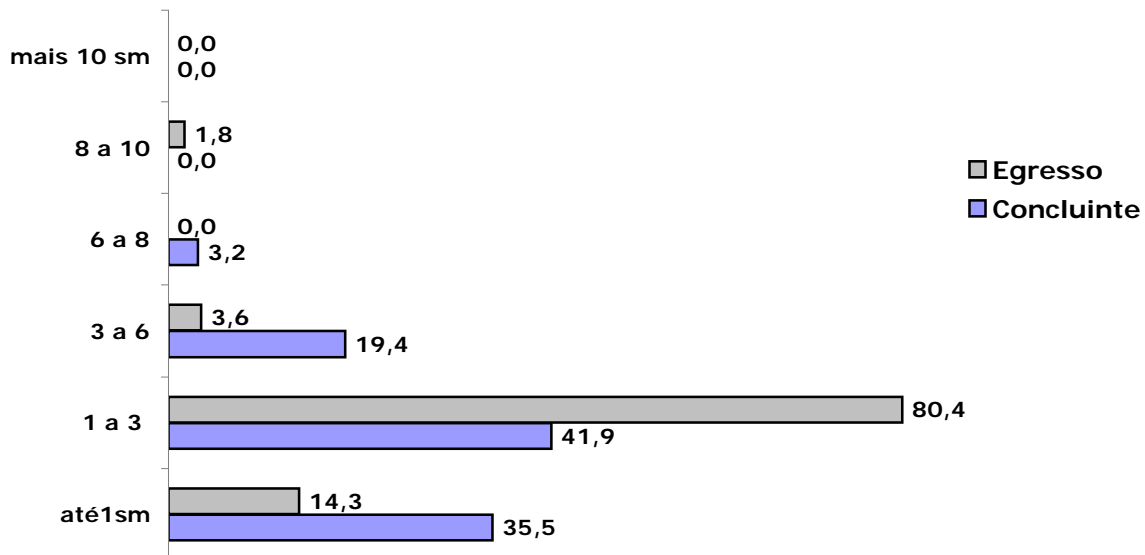


Gráfico comparativo de Remuneração de Egressos em Faixas Salariais

Tomando-se como base o salário mínimo vigente na época da pesquisa, apontaremos um comparativo, em percentuais, entre o período do cadastro do concluinte e um ano após, com o do técnico formado.

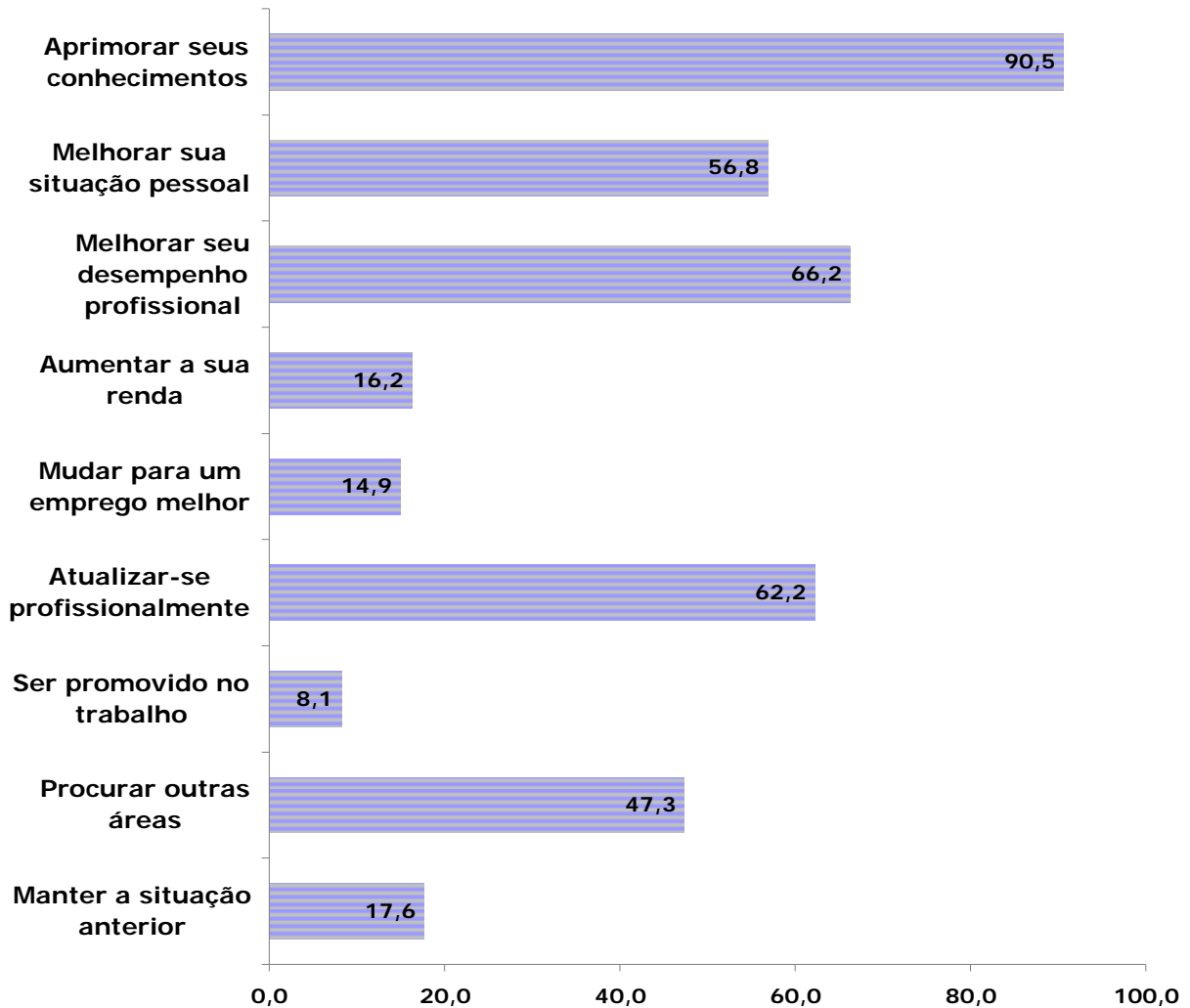


A remuneração de todos os egressos técnicos do CPS apresenta uma concentração na faixa de 1 a 3 salários mínimos com remuneração média de 2,2 SMs.

A remuneração média recebida pelos pesquisados deste curso, em salários mínimos, é 1,53

**Contribuições dos Cursos
em %**

No gráfico abaixo apresentamos os itens, com as respectivas incidências, quanto à contribuição dos cursos e seu conseqüente papel social na vida do ex-aluno.



Avaliação dos Cursos pelos Egressos

Nas tabelas a seguir apresentamos a avaliação dos ex-alunos, quanto aos principais itens para a formação profissional.

Avaliação dos Cursos quanto à Organização e Estrutura

Descrição dos itens pesquisados	Muito Bom	Bom	Regular	Deficiente
Currículo (disciplina, teoria e prática)	23,3	53,4	17,8	4,1
Professor (atualização e conhecimento)	26,0	63,0	5,5	5,5
Professor (relacionamento com alunos)	32,9	54,8	9,6	2,7
Equipamentos (oficinas e laboratórios)	13,7	32,9	37,0	16,4
Biblioteca	12,3	46,6	27,4	13,7
Infra-estrutura administrativa	23,3	39,7	30,1	6,8

Avaliação dos cursos quanto ao desenvolvimento de competências profissionais e sociais (%)

Descrição dos itens pesquisados	Muito Bom	Bom	Regular	Deficiente
Capacidade para lidar com situações novas	26,0	53,4	15,1	2,7
Planejamento do próprio trabalho	21,9	53,4	17,8	2,7
Trabalho em grupo e espírito de cooperação	35,6	47,9	13,7	1,4
Ética profissional e responsabilidade	38,4	49,3	6,8	2,7
Consciência ambiental ou proteção ao meio ambiente	27,4	46,6	17,8	6,8
Conhecimentos sobre gestão empresarial	19,2	47,9	24,7	6,8
Aplicação de técnicas adequadas ao trabalho	16,4	56,2	20,5	4,1
Uso adequado de equipamentos no trabalho	23,3	47,9	23,3	4,1
Capacidade de comunicação oral e escrita	32,9	49,3	12,3	4,1
Total	24,8	49,5	18,6	5,7

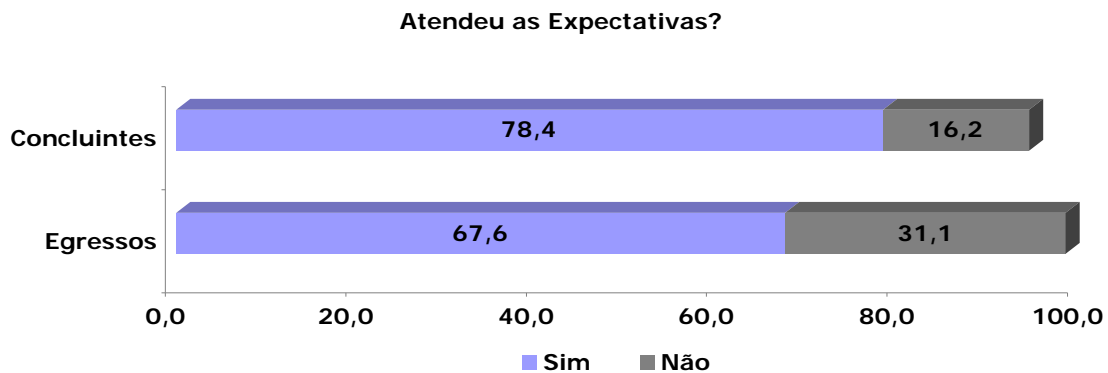
Expectativas de Egressos

Os egressos são questionados, um ano após a conclusão do curso, quanto às suas expectativas terem sido atendidas através da questão: **"o curso que você fez atendeu sua expectativa?"**

Essa mesma questão foi feita no momento da conclusão do curso, aos mesmos indivíduos. A variação das respostas que pode ocorrer, reflete as diferentes visões que o mesmo pesquisado tem de quando estava cursando o curso e da que passou a ter após um ano de conclusão do mesmo, supondo-se um contato maior ou diferente com o mundo do trabalho.

A pontuação para este item foi calculada sobre a média das avaliações dos dois momentos da pesquisa de egressos.

Gráfico de Atendimento de Expectativas de Egressos (%)



A diferença para 100% corresponde aos que não responderam.

Instrumentos de Pesquisa Questionário de Alunos - Técnico

A - Dados Pessoais

1 Módulo						
1	Primeiro					0,0
2	Segundo					0,0
3	Teceiro					99,3
4	Quarto					0,0
2 Turno						
1	Manhã					0,0
2	Tarde					42,1
3	Noturno					57,2
3 Sexo						
1	Femino					77,2
2	Masculino					22,1
4 Idade	até 15	16 a 18	19 a 21	22 a 25	26 a 30	mais de 30
	0,7	39,3	20,0	12,4	8,3	15,2
5 A qual categoria (cor ou raça), definida pelo IBGE, você pertence						
1	Branca					59,3
2	Negra					9,7
3	Parda					28,3
4	Amarela					0,7
5	Indígena					0,0
6 Tem o 2º Grau ou Médio completo						
1	Sim					73,8
2	Não					24,8
7 Na sua vida escolar, você estudou						
1	Integralmente em escola pública (Federal, Estadual ou Municipal)					69,7
2	Integralmente em escola particular (incluindo Senai e Sesi)					4,1
3	Maior parte em escola pública					17,9
4	Maior parte em escola particular					7,6
8 Atualmente você trabalha						
1	não					57,2
2	sim, na área do curso					9,0
3	sim (fora da área do curso)					31,7

B - Conte sobre suas escolhas

Escolhi esta escola porque:		Sim, influenciou	Não influenciou
9	é uma boa escola	86,2	13,1
10	é a mais próxima de minha residência ou emprego	46,9	52,4
11	tinha o curso que eu queria	80,7	17,9
12	foi indicada por conhecidos	64,1	34,5
13	é gratuita	91,0	7,6
14	os meus pais aconselharam	42,1	56,6
Escolhi este curso porque:			
15	tenho algum conhecimento da área e gosto do curso	49,7	49,0
16	possibilita maiores oportunidades de emprego	80,0	19,3
17	pretendo me profissionalizar	73,1	25,5
18	pretendo exercer a profissão de técnico	69,7	29,0
19	pretendo prosseguir estudos na área	64,1	34,5
20	trabalho na área	13,8	84,8
21	freqüento o ensino médio nesta escola	4,8	93,8
22	é reconhecido como um bom curso	80,7	17,9

C - Conte sobre a avaliação

Esta Etec foi avaliada em 2008. Você:		sim, integralmente	parcialmente	não	não sei sou no vo na escola
23	ficou sabendo dos resultados	24,1	24,8	44,8	5,5
24	percebeu melhorias	15,9	46,9	24,8	11,7

D - Conte sobre sua escola

D.1 Avalie a sua escola quanto a:		muito bom	bom	regular	ruim
25	salas de aula (estado das carteiras, iluminação, ventilação, quadros...)	18,6	59,3	17,9	4,1
26	higiene e limpeza da escola em geral (banheiros, salas, pátios...)	24,1	49,7	19,3	6,9
27	biblioteca (empréstimos, acesso, local, atendimento...)	2,8	35,2	44,1	17,9
28	laboratórios e oficinas quanto à salubridade, atualização, quantidade, qualidade..	19,3	46,9	26,2	7,6
29	respeito aos direitos e deveres dos alunos	22,8	49,7	21,4	4,8
30	informações e participação da escola em eventos externos (feiras, exposições...)	26,9	41,4	24,8	6,9
31	eventos abertos à comunidade organizados pela escola	4,8	35,2	42,1	17,2
32	atendimento dos funcionários (presteza, atenção, cordialidade...)	13,8	57,2	26,9	2,1
33	atendimento da secretaria (rapidez, cordialidade, atenção...)	20,0	42,1	29,7	8,3
34	informações sobre as atividades da APM e/ou Cooperativa	9,7	33,1	43,4	13,8
35	prestação de contas da APM e/ou Cooperativa	13,8	31,7	37,2	16,6
36	oferecimento de oportunidades de estágios	13,8	38,6	31,7	15,2
37	informações sobre promoção, retenção, recuperação, rematricula, progressão parcial...	22,8	49,0	24,8	3,4
38	oferecimento e acesso à participação em atividades extracurriculares	21,4	42,8	32,4	3,4
39	participação de representantes de alunos nos Conselhos, APM e/ou Cooperativa	11,7	42,8	37,2	8,3
40	apoio à organização do Grêmio Estudantil e/ou Comitês	1,4	24,8	42,8	30,3
41	existência e conservação de extintores de incêndio	21,4	36,6	31,0	10,3
42	informações sobre desocupação de dependência em caso de incêndio	5,5	24,8	34,5	35,2
43	condições de segurança física dos alunos dentro da escola	13,8	46,9	29,0	10,3
44	condições de segurança nas aulas práticas	17,9	53,8	22,8	5,5
D.2 Avalie a sua atuação e interesse em relação a:		muito bom	bom	regular	ruim
45	participação, desempenho e cooperação em sala de aula	22,1	62,1	13,8	0,7
46	APM e/ou Cooperativa	5,5	30,3	50,3	12,4
47	trazer material necessário para as aulas	33,1	49,0	15,9	1,4
48	preservação do patrimônio	51,7	41,4	6,2	0,0
49	dedicação e estudo fora da sala de aula	18,6	48,3	24,8	7,6
50	respeito às normas	44,8	47,6	5,5	1,4
51	projetos (responsabilidade e compromisso com a equipe)	31,0	55,9	11,7	0,0

E - Conte sobre seus relacionamentos

Avalie o seu relacionamento com:		muito bom	bom	regular	ruim
52	professores	54,5	42,1	2,1	0,7
53	funcionários	33,8	51,0	13,1	1,4
54	direção	26,9	49,7	19,3	3,4
55	colegas	62,8	31,7	4,8	0,0

F - Conte sobre seu curso

F.1 Avalie seu curso quanto a:		muito bom	bom	regular	ruim
56	adequação dos equipamentos em relação ao desenvolvimento dos conteúdos	15,9	59,3	21,4	3,4
57	conhecimentos adquiridos	40,0	50,3	7,6	2,1
58	conteúdo ensinado e sua relação com o trabalho	29,7	57,9	9,7	2,8
59	atualização dos conteúdos ensinados	33,1	51,7	13,1	1,4
60	conhecimento que os professores têm das disciplinas que lecionam	49,0	42,1	9,0	0,0
61	projetos interdisciplinares (desenvolvidos por diferentes disciplinas)	20,0	50,3	25,5	2,8
62	qualidade das aulas teóricas	26,2	59,3	12,4	1,4
63	qualidade das aulas práticas	26,9	48,3	17,9	6,2
F.2 Durante o curso estão sendo oferecidas informações ou atividades relacionadas com:		sempre	muitas	poucas	nunca
		vezes vezes vezes			
64	consciência ambiental (preservação do ambiente, uso racional da água, luz, papéis, reciclagem geral...)	18,6	32,4	39,3	7,6
65	ética profissional, responsabilidade e cidadania	27,6	39,3	27,6	3,4
66	desenvolvimento da comunicação oral e escrita	23,4	47,6	23,4	3,4
67	gestão (organização, liderança, administração...)	37,2	40,0	17,9	2,8
68	habilidade na utilização de equipamentos, máquinas e ferramentas	15,9	36,6	35,2	10,3
69	noções sobre CIPA e Segurança e Medicina do Trabalho	33,8	31,7	24,8	7,6

G - Conte sobre o que acontece nas aulas

Durante as aulas, de modo geral, você percebe que os professores:		sempre	muitas	poucas	nunca
		vezes	vezes	vezes	
70	promovem atividades que incentivam o desenvolvimento de hábitos de higiene e segurança	14,5	47,6	32,4	5,5
71	utilizam recursos audiovisuais (vídeo, música, jornais, transparências...)	38,6	40,7	19,3	1,4
72	atendem a todos os alunos sem discriminação	53,1	32,4	8,3	5,5
73	incentivam a participação em atividades externas (feiras, exposições, visitas...)	43,4	39,3	15,2	2,1
74	apresentam os critérios de avaliação	35,9	46,2	14,5	2,8
75	procuram aproveitar os conhecimentos e habilidades que os alunos já têm	24,1	51,7	17,2	6,9
76	permitem que os alunos proponham outras formas para os mesmos resultados	21,4	44,1	28,3	4,8
77	tratam os assuntos com objetividade e clareza	30,3	56,6	11,0	2,1
78	procuram estimular o raciocínio dos alunos	30,3	50,3	17,9	1,4
79	demonstram ter preparado suas aulas	31,7	53,1	12,4	2,8
80	estimulam o trabalho em grupo e espírito de cooperação	39,3	46,9	13,8	0,0
81	relacionam os conhecimentos ministrados com outras áreas	27,6	46,9	24,1	0,7
82	mantêm a atenção da classe	19,3	58,6	19,3	2,8
83	analisam as provas e comentam os resultados e oferecem atividades de recuperação	29,0	36,6	27,6	6,2
Avalie a situação dos professores quanto a:		muito bom	bom	regular	ruim
84	frequência (assiduidade às aulas)	63,4	29,0	6,2	0,7
85	pontualidade (cumprir o horário)	43,4	42,1	11,7	2,1
86	apresentação da programação dos conteúdos das disciplinas do módulo	42,1	44,8	11,7	0,7
87	cumprimento da programação apresentada	36,6	46,2	15,9	0,7

H - Avaliação geral do curso

		Plena-mente	Satis-fato-ria-mente	Com algumas restri-ções	Com muitas restri-ções
88	o curso está atendendo ao que esperava	20,0	44,8	28,3	6,2
89	está satisfeito com o curso	28,3	42,1	22,1	7,6
90	a organização e conteúdos estão preparando para o desempenho profissional (postura e apresentação)	31,7	46,2	15,2	6,9

I - Desempenho pedagógico

I.1	Sobre as disciplinas que você cursa ou já cursou, cite aquelas onde ocorre/ocorreu maior aprendizagem.	91
1ª		
2ª		
3ª		
I.2	Sobre as disciplinas que você cursa ou já cursou, indique as que encontra / encontrou dificuldade	92
1ª		
2ª		
3ª		

Sobre as disciplinas (1ª, 2ª e 3ª) indique o motivo. Tenho dificuldade porque:		
93	não gosto da disciplina	11,1
94	exige muito tempo de estudo	8,6
95	não tenho base suficiente	13,1
96	falta clareza nas exposições do professor	15,2
97	julgo que o conteúdo não é importante para minha formação profissional	4,6
98	falta preparo nas aulas	10,6
99	não há relação entre o que é ensinado e a prática profissional	5,3
100	falta motivação ao professor	7,6
101	exige muito trabalho extraclasse	5,9
102	o que o professor cobra não coincide com o que foi ensinado	7,4
103	o professor é especialista em outra área	3,2
104	há pouco equipamento para muitos alunos	5,1
105	há equipamentos que não funcionam	2,2